



**Benton
County**
OREGON

**الانتخابات الخاصة في نوفمبر 2023
كتيبات الناخبين باللغة العربية في
مقاطعة Benton**

OREGON SOS



Benton County

OREGON

الكتيب الرسمي للناخبين

الانتخابات الخاصة
7 نوفمبر 2023

ينسق كاتب المقاطعة نشر وتوزيع هذا الكتيب. تم توفير معلومات الإجراء من قبل مدينة Corvallis والأطراف المهمة الأخرى التي اختارت المشاركة في هذا الجزء من العملية الانتخابية.

نحن موجودون في:

مقاطعة Benton - مبنى Kalapuya (Kalapuya Building)
4500 SW Research Way, 2nd Floor
Corvallis, OR 97333

الهاتف: 541-766-6756

البريد الإلكتروني: elections@bentoncountyor.gov

الموقع الإلكتروني: www.co.benton.or.us/elections



ككتيبات الناخبين في مقاطعة Benton باللغة العربية في نوفمبر 2023



**Benton
County**
**BOARD OF
COMMISSIONERS**

مجلس المفوضين

المكتب: (541) 766-6800

فاكس: (541) 766-6893

4500 SW Research Way

PO Box 3020

Corvallis, OR 97339-3020

co.benton.or.us/boc

عزيزي ناخب مقاطعة Benton:

الثلاثاء، الموافق 7 نوفمبر، 2023، تُعقد الانتخابات الخاصة بمدينة Corvallis يُشار إليها باسم إجراءات "الضريبة المحلية مقابل خدمات صلاحية العيش". بصفتك ناخب مسجل في مدينة Corvallis، سيكون لديك فرصة للتصويت على هذه الإجراءات.

يُمنح كتيب ناخبي المقاطعة فرصة للمؤيدين أو المعارضين للتدابير المقترحة لتقديم حجته لصالح أو ضد الإجراءات. يضم هذا الكتيب النص الكامل لإجراءات الخيار المحلي وتقديم الحجج ومعلومات الانتخاب الإضافية. يتوفر الكتيب كذلك على www.co.benton.or.us/elections

يُمنح الناخبون خيار إعادة بطاقات اقتراعهم عن طريق البريد، مختومة بختم البريد في موعد لا يتجاوز يوم الانتخابات، في أي موقع صندوق اقتراع رسمي في ولاية Oregon أو شخصياً في أي مكتب انتخابات في مقاطعة Oregon (Oregon County Elections Office) في أو قبل الساعة 8:00 مساءً في يوم الانتخابات، الثلاثاء الموافق 7 نوفمبر 2023.

يُرجى الاطلاع على الصفحة الأخيرة من هذا الكتيب للحصول على قائمة بمواقع صناديق الاقتراع الرسمية التي سوف تُفتح في Corvallis فيما يتعلق بهذه الانتخابات. إذا كنت بحاجة إلى معلومات أو مساعدة إضافية، فيمكنك التواصل مع مكتب الانتخابات عبر البريد الإلكتروني: elections@bentoncountyor.gov، أو عبر الهاتف رقم (541) 766-6756، أو شخصياً على العنوان 4500 SW Research Way, 2nd Floor، في Corvallis.

مع أطيب الأمنيات،

Nancy V. Wyse
المفوض

Xanthippe Augerot
نائب الرئيس المفوض

Pat Malone
الرئيس المفوض

vote!

ككتيبات الناخبين في مقاطعة Benton باللغة العربية في نوفمبر 2023

تعليمات التصويت

العناصر المضمنة في حزمة الاقتراع الخاصة بك

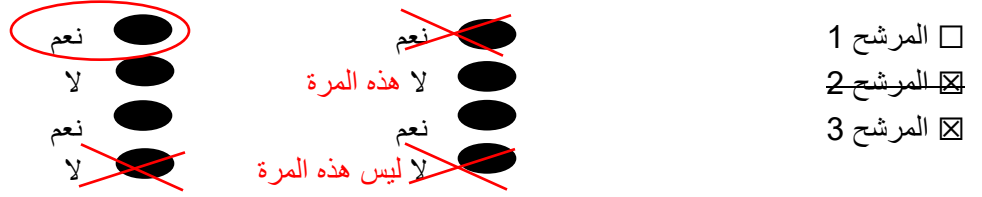
- بطاقة اقتراع مطبوعة يمكنك التصويت عليها
- مغلف إرجاع التوقيع المدفوع مسبقًا والمعنون مسبقًا والذي يمكنك من خلاله إعادة بطاقة الاقتراع الخاصة بك

التصويت في الاقتراع الخاص بك

- استخدم قلمًا أسود أو أزرق لملء الأشكال البيضاوية بجوار اختياراتك.
- ليس عليك التصويت في جميع المسابقات. تلك المسابقات التي تصوت عليها سنظل مهمة.
- إذا قمت بالتصويت لعدد من المرشحين أكثر مما هو مسموح به أو إذا قمت بالتصويت بنعم ولا على إجراء ما، فسيتم تسميته بالتصويت الإضافي ولن يتم احتساب تصويتك لهذا المرشح أو الإجراء.
- لكتابة مرشح لا يظهر في بطاقة اقتراعتك، قم بتعميق الشكل البيضاوي تمامًا على يسار سطر الكتابة واكتب الاسم الكامل للمرشح في هذا السطر.

تصحيح الاقتراع الخاص بك

إذا أخطأت في ورقة الاقتراع، يمكنك تصحيحه بنفسك. انظر الأمثلة أدناه:



اتصل بانتخابات مقاطعة Benton (Benton County Elections) لطلب بطاقة اقتراع بديلة إذا:

- إذا لم تتمكن تصحيح خطأ لتوضيح خيارك المقصود.
- أصبحت بطاقة الاقتراع الخاصة بك تالفة أو فاسدة.
- فقدت بطاقة الاقتراع الخاصة بك.

إعادة بطاقة الاقتراع الخاصة بك

- وقع على إفادة الناخبين على ظهر مظروف إرجاع التوقيع. لن يتم احتساب بطاقة الاقتراع الخاصة بك إذا لم يتم توقيع مغلف الإرجاع الخاص بك.
- أدخل بطاقة الاقتراع في مظروف الإرجاع الموقع.
- اختتم مظروف الإرجاع الموقع.
- أرسله في البريد في موعد أقصاه 7 نوفمبر 2023. يجب ختم بطاقة الاقتراع بختم البريد في يوم الانتخابات، ويجب أن يتم استلامها في موعد لا يتجاوز سبعة أيام بعد يوم الانتخابات.
- أضع مظروف الإرجاع الموقع في صندوق إيداع الاقتراع الرسمي لولاية Oregon بحلول الساعة 8:00 مساءً في 7 نوفمبر 2023.

التسجيل للتصويت

للتصويت في ولاية Oregon، يجب أن تكون مسجلاً في المقاطعة التي تقيم فيها.

يمكنك التسجيل إذا كان بإمكانك الإجابة بنعم على هذه الأسئلة الثلاثة:

- هل أنت مقيم في ولاية Oregon؟
- هل تحمل الجنسية الأمريكية؟
- هل عمرك 16 سنة على الأقل؟

إذا كان عمرك 16 أو 17 عامًا، فلن تتلقى بطاقة اقتراع حتى تجري الانتخابات في عيد ميلادك الثامن عشر أو بعده.

كيفية التسجيل

يمكنك التسجيل للتصويت عبر الإنترنت على www.oregonvotes.gov أو يمكنك الحصول على بطاقة تسجيل الناخبين في أي من الأماكن التالية:

- مكتب انتخابات مقاطعة Benton (Benton County Elections)
- أي مكتب انتخابات مقاطعة
- مكتب وزير الخارجية (Secretary of State's Office)
- بعض وكالات الدولة مثل قسم السيارات (Division of Motor Vehicles (DMV)) (متبوعًا باختصار باللغة الإنجليزية)
- حملة تسجيل الناخبين

يمكنك ملء البطاقة شخصيًا أو إرسالها بالبريد الأمريكي. كما يمكنك طباعة استمارة التسجيل عبر الإنترنت على: www.oregonvotes.gov.

ما المعلومات المطلوبة للتسجيل؟

لإكمال تسجيلك، ستقدم ما يلي:

- الاسم القانوني الكامل
- عنوان المنزل
- تاريخ الميلاد
- التوقيع
- إثبات شخصية ساري المفعول



تحديث تسجيل الناخبين

بمجرد التسجيل، فأنت مسؤول عن تحديث معلوماتك باستمرار. يمكنك إجراء ذلك عبر الإنترنت على www.oregonvotes.gov أو عن طريق استكمال وإعادة بطاقة تسجيل الناخبين بالمعلومات الجديدة. يجب عليك تحديث تسجيلك إذا قمت بأي مما يلي:

- تغيير عنوان منزلك
- تغيير العنوان البريدي الخاص بك
- تغيير اسمك
- تغيير توقيعك
- تغيير أو اختيار حزب سياسي

التصويت الغائب

في حالة تواجدك خارج المدينة أثناء الانتخابات واحتياجك إلى أوراق الاقتراع الغيابي، يرجى زيارة موقعنا على الإنترنت على: www.co.benton.or.us/elections/page/register-update-cancel-and-absentee



مواقع استلام الاقتراع الرسمية في مقاطعة BENTON

مكتب الجوازات والانتخابات في مقاطعة Benton (Benton County Elections & Passports Office)

مبنى Kalapuya (Kalapuya Building)

4500 SW Research Way, 2nd Floor, Corvallis OR 97333

541-766-6756

من الإثنين إلى الجمعة 8:00 صباحًا حتى 5:00 مساءً

يوم الانتخابات من 7:00 صباحًا حتى 8:00 مساءً

صناديق الاقتراع الخارجية على مدار 24 ساعة

مبنى Kalapuya (Kalapuya Building)

صندوق الاقتراع في ساحة انتظار السيارات

4500 SW Research Way, Corvallis OR

97333

مدرج جامعة ولاية OSU Gill

(OSU Gill Coliseum)

زاوية Ralph Miller Ln و 26th St

660 SW 26th St, Corvallis OR 97331

مركز Lincoln الصحي (Lincoln Health Center)

صندوق الاقتراع في وسط ساحة انتظار السيارات

121 SE Viewmont Ave, Corvallis OR 97333

مكتبة Corvallis العامة

(Corvallis Public Library)

صندوق الاقتراع بجوار حامل الدراجات في زاوية

6th St و Monroe Ave

645 NW Monroe Ave, Corvallis OR 97330

محكمة مقاطعة Benton

(Benton County Courthouse)

حديقة المحكمة في 4th St

120 NW 4th St, Corvallis OR 97330

مبنى إنفاذ القانون (Law Enforcement Building)

بالقرب من مدخل 5th St

180 NW 5th St, Corvallis OR 97330

مركز Benton لكلية LBCC المجتمعية

(LBCC Benton Center)

صندوق الاقتراع بالقرب من المدخل الرئيسي

757 NW Polk Ave, Corvallis OR 97330

مركز Corvallis المجتمعي (C3)

(Corvallis Community Center (C3))

صندوق الاقتراع بالقرب من المدخل الرئيسي

2601 NW Tyler Ave, Corvallis OR 97330

بنك Wells Fargo

(Wells Fargo Bank)

مركز تسوق Timberhill

(Timberhill Shopping Center)

2543 NW Kings Blvd, Corvallis OR 97330

سوق City Limits (City Limits Market)

صندوق الاقتراع بالقرب من المدخل الرئيسي

5800 NW Hwy 99W, Corvallis OR 97330

مجلس مدينة Adair Village

(Adair Village City Hall)

صندوق الاقتراع عند مدخل موقف سيارات سيتي هول

6030 NE William R Carr Ave

Adair Village OR 97330

مركز تسوق North Albany

(North Albany Shopping Center)

صندوق الاقتراع أمام سوبر ماركت IGA

(IGA Supermarket)

621 Hickory Ave NW, Albany OR 97321

مكتبة Philomath المجتمعية

(Philomath Community Library)

صندوق الاقتراع بالقرب من المدخل الرئيسي

1050 Applegate St, Philomath OR 97370



مكتبة **Monroe** المجتمعية
(**Monroe Community Library**)
صندوق الاقتراع عند مدخل إسقاط كتاب القيادة
في ساحة انتظار السيارات
380 N 5th St, Monroe OR 97456

مكتبة **Alsea** المجتمعية
(**Alsea Community Library**)
صندوق الاقتراع على رصيف موقف السيارات
19192 Alsea Hwy, Alsea OR 97324



ككتيبات الناخبين في مقاطعة Benton باللغة العربية في نوفمبر 2023

الإجراءات 141-2 - مدينة Corvallis

التسمية التوضيحية: ضريبة الخيارات المحلية مقابل خدمات قابلية العيش في المدينة

سؤال: هل يجب على Corvallis فرض 1.07 دولار لكل 1,000 دولار من القيمة المقدرة، لمدة خمس سنوات بدءاً من 1 يوليو 2024، مقابل خدمات المعيشة؟

قد يتسبب هذا الإجراء في زيادة الضرائب على الممتلكات بأكثر من ثلاثة بالمائة.

الملخص: ستستخدم مدينة Corvallis عائدات الضرائب من هذا الإجراء للخدمات التي تعزز قابلية العيش في المدينة وثقافتها. سيتم تقييد الإيرادات من هذا الإجراء بالمبالغ أو النسب المئوية التالية (مع المبالغ المقدرة بالدولار للسنة المالية 2025-2024):

- 480 ألف دولار للمنح السنوية المخصصة لوكالات الخدمة الاجتماعية المحلية (480 ألف دولار).

- سيتم تخصيص 51.9% من الإيرادات المتبقية (بعد تخصيص 480 ألف دولار أمريكي) للخدمات في مكتبة Corvallis العامة (Corvallis Public Library)، بما في ذلك الأيام والساعات المفتوحة والمواد والبرامج والتواصل (3,137,511 دولارًا أمريكيًا)؛

- سيتم تخصيص 48.1% من الإيرادات المتبقية (بعد تخصيص 480 ألف دولار أمريكي) للخدمات في المتنزهات والترفيه (Parks & Recreation)، بما في ذلك البرامج الترفيهية، ومركز Osborn المائي (Osborn Aquatic Center)، ومركز مجتمع Corvallis (Corvallis Community Center) ومسرح Majestic (Majestic Theatre)، وخدمات وصيانة المتنزهات (2,907,789 دولارًا أمريكيًا)؛

- بحلول السنة المالية، من المتوقع زيادة الضريبة:

25-24	6,525,300 دولار
26-25	6,719,800
27-26	6,920,100
28-27	7,126,600
29-28	7,339,500
الإجمالي	34,631,300 دولار

البيان التوضيحي

سيسمح هذا الإجراء لمدينة Corvallis بفرض ضريبة 1.07 دولار لكل 1,000 دولار من القيمة المقدرة لمدة خمس سنوات لغرض دعم عمليات مكتبة Corvallis العامة (Corvallis Public Library) (51.9%) وإدارة الحدائق والترفيه (Parks & Recreation Department) (48.1%)، ولتوفير تمويل المنح لوكالات الخدمة الاجتماعية المحلية (480 ألف دولار). ستكون هذه الضريبة المقترحة بنفس المعدل البالغ 1.07 دولارًا أمريكيًا لكل ألف مثل ضريبة قابلية العيش في المدينة الحالية لعام 2019 والتي ستنتهي في 30 يونيو 2024. قد تشمل الخدمات والبرامج التي سيتم تمويلها بموجب هذا الإجراء، على سبيل المثال لا الحصر، ما يلي:

- تقديم برامج مجتمعية لجميع الأعمار، بما في ذلك المعسكرات النهارية للشباب، وأوقات القصص، والأحداث المناسبة للعائلة، وبرامج القراءة الصيفية، ودروس اللياقة البدنية والإثراء والفنون، وفصول محو الأمية الحاسوبية، والبرامج التي تركز على المراهقين وكبار السن، وفرص التطوع، ودروس السباحة المنقذة للحياة.
- تقديم برامج ثقافية وفنية إبداعية، والتواصل مع مجموعات سكانية متنوعة، والمشاركة مع أفراد المجتمع في تطوير عروض الخدمات.
- تقديم المنح الدراسية للأفراد المؤهلين بناءً على الدخل، مما يسمح بتقديم برامج مجتمعية تركز على المساواة.
- الحفاظ على الأراضي والمناظر الطبيعية، وإجراء فحوصات السلامة على معدات اللعب، وزراعة أشجار جديدة لزيادة الأماكن المظللة بالأشجار، وتوفير خدمات الصرف الصحي والنظافة.
- إدارة أكثر من 2,000 فدان من المتنزهات والمناطق الطبيعية، بما في ذلك مواطن الحياة البرية، وإدارة الأنواع المنقرضة، ووصول الجمهور إلى المسارات الترفيهية.
- تقديم مجموعة موسعة ومتنوعة من مواد المكتبة في مجموعة متنوعة من الأشكال لجميع الأعمار.
- توفير ساعات مفتوحة من الخدمة لأسبعة أيام في الأسبوع، في مكتبة Corvallis العامة (Corvallis Public Library).
- توفير مكان للجوء للمجتمع أثناء الأحداث الجوية القاسية من خلال تخصيص مرافق معينة لتكون بمثابة مركز تبريد أو تدفئة.
- يمنع إغلاق مكتبة Corvallis العامة (Corvallis Public Library) ومركز مجتمع Corvallis (Corvallis Community Center) ومسرح (Majestic Theatre) ومركز Osborn المائي (Osborn Aquatic Center).
- توفير 480 ألف دولار سنويًا لأموال المنح التي تدعم منظمات الخدمة الاجتماعية غير الربحية لتقديم الخدمات أو الموارد التي تساعد في تلبية الاحتياجات الإنسانية الأساسية، مثل خدمات المأوى والدعم، والأمن الغذائي، وخدمات التدخل والوقاية، ورعاية الأطفال، وخدمات الصحة العقلية والبدنية، ودعم الأسرة، النقل وأموال الطوارئ.
- يُقدَّر أن معدل ضريبة الضريبة البالغ 1.07 دولارًا أمريكيًا لكل 1,000 دولار أمريكي من القيمة المقدرة يكلف مالك المنزل النموذجي ما يعادل 25 دولارًا أمريكيًا تقريبًا شهريًا في السنة الأولى من الضريبة، بناءً على متوسط العقارات السكنية، وسيجمع ما يقرب من 6.5 مليون دولار أمريكي في العام الأول من الضريبة، بمتوسط يقدر بـ 6.9 مليون دولار يتم جمعها كل عام على مدى فترة الخمس سنوات.

(مقدم من مدينة Corvallis)